

BAROCK- UND ROCOCO-ARCHITEKTUR

HERAUSGEGEBEN

VON

ROBERT DOHME

INHALT DER VIII. LIEFERUNG

- | | | | |
|-------------|---|------------|---|
| 1. BERLIN . | Universitaet (frueher Palast des Prinzen Heinrich). | 12. WIEN . | Kaiserliches Schloss Belvedere. Mittelsaal. |
| 2. ——— . | Ehemaliges Landhaus des Oberforstmeisters von Kamecke. (Loge Royal York). | 13. ——— . | Ehemaliger Palast Daun (Kinski). Oberer Austritt des Treppenhauses. |
| 3. DRESDEN | Palais im grossen Garten. Hauptsaal. | 14. ——— . | Hofburg. Reichskanzlei. |
| 4. PARIS . | Panthéon (Kirche St. Geneviève) Fassade. | 15. ——— . | Hofbibliothek. Hauptsaal (II). |
| 5. POTSDAM | Neues Palais. Marmor-Gallerie. | 16. ——— . | St. Karl Barromaeus Kirche. |
| 6. ——— . | Sanssouci. Japanisches Haus. | 17. ——— . | Ehemalige „Mehlgrube“ (heute Hôtel Munsch). |
| 7. WIEN . | Kaiserliches Schloss Belvedere. Hauptportal. | 18. ——— . | Staatskanzlei (Ministerium des Aeusseren). |
| 8. ——— . | ——— Hofseite. | 19. ——— . | Ehemaliger Palast Trautson (Ungarische Leibgarde). Mittelbau. |
| 9. ——— . | ——— Mittelbau. | 20. ——— . | Ehemaliger Palast Trautson (Ungarische Leibgarde). Hauptportal. |
| 10. ——— . | ——— Gartenseite. | | |
| 11. ——— . | ——— Vestibul. | | |

BERLIN

VERLAG VON ERNST WASMUTH
ARCHITECTUR-BUCHHANDLUNG

35. MARKGRAFEN-STRASSE 35.

1891.

q
NA 590
D6
v.3 pt.1

257



THE KENNETH
RECEIVED BY BEQUEST IN 1960 FROM THE ESTATE OF KENNETH
FRANZHEIM
FRANZHEIM FELLOW OF THE AMERICAN INSTITUTE OF ARCHITECTS.
COLLECTION



BAROCK-

UND

ROCOCO-ARCHITEKTUR

BAROCK-
UND
ROCOCO-ARCHITEKTUR

HERAUSGEGEBEN

VON

ROBERT DOHME

200 TAFELN

DRITTER BAND



BERLIN
VERLAG VON ERNST WASMUTH
ARCHITEKTUR-BUCHHANDLUNG

35 — MARKGRAFENSTRASSE — 35

1892.

Arch
Spec Col
Oversize
NA
590
.D6
v.3
pt.1

BAROQUE

AND

ROCCOCO ARCHITECTURE

ROBERT DODD

Art
&
NA 590
.D6
v.3, pt.1

UNIVERSITY OF HOUSTON
LIBRARIES

245673

BAROCK- UND ROCOCO-ARCHITEKTUR

HERAUSGEGEBEN VON R. DOHME



JOHANN BOUMANN D. AE.

BERLIN
UNIVERSITAET (FRUEHER PALAST DES PRINZEN HEINRICH)
1754—1764

VERLAG VON ERNST WASMUTH BERLIN

Art
No 590
D6
v. 3, pt. 1

UNIVERSITY OF HOUSTON
LIBRARIES

245673

BAROCK- UND ROCOCO-ARCHITEKTUR

HERAUSGEGEBEN VON R. DOHME



ANDREAS SCHLUETER

VERLAG VON ERNST WASMUTH BERLIN

BERLIN

EHEMALIGES LANDHAUS DES OBERHOFMEISTERS VON KAMECKE (LOGE ROYAL YORK)

ERBAUT 1712

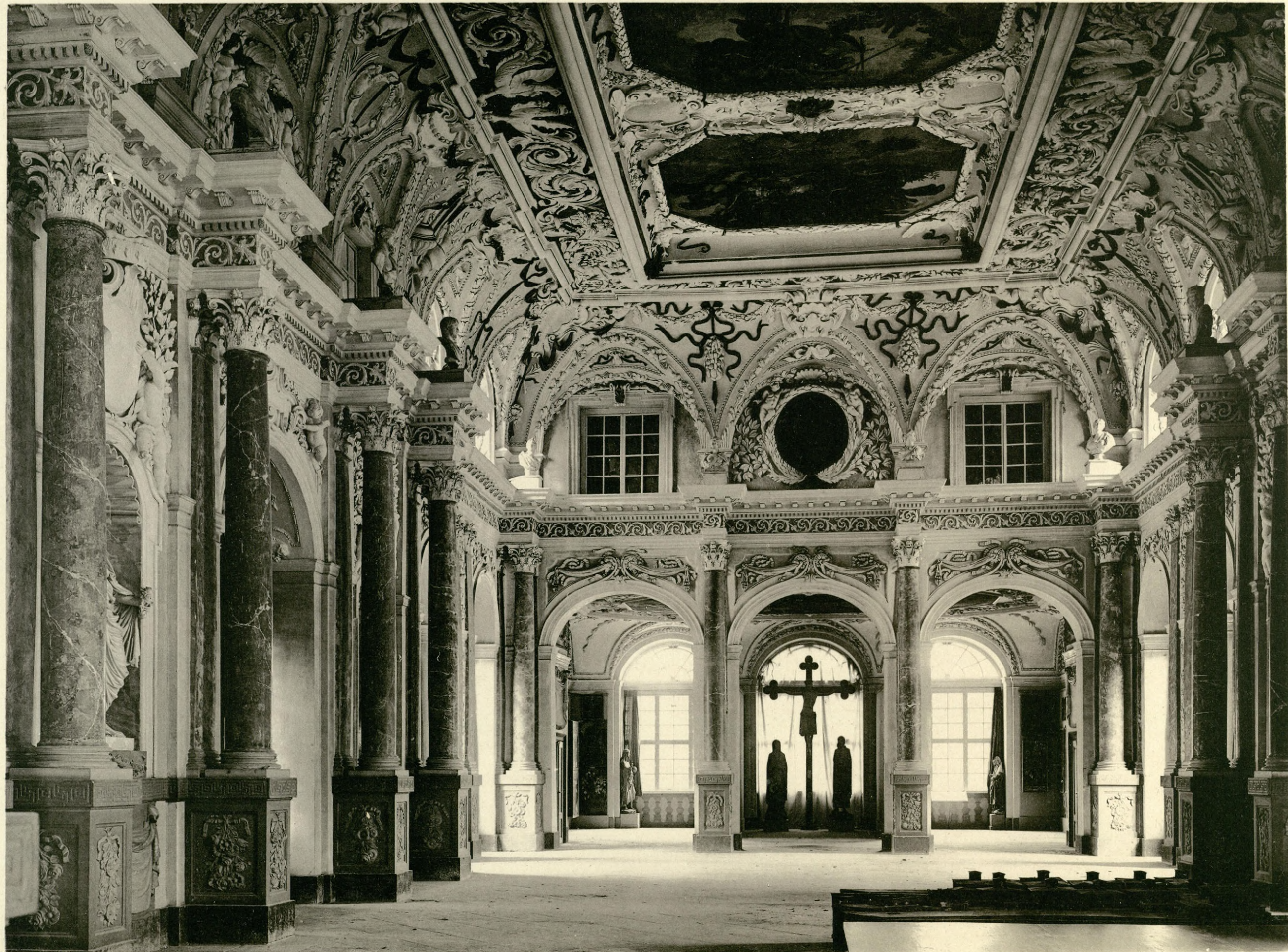
Art
NA 590
Db
v.3, pt.1

UNIVERSITY OF HOUSTON
LIBRARIES

245673

BAROCK- UND ROCOCO-ARCHITEKTUR

HERAUSGEGEBEN VON R. DOHME



JOH. GEORG STARKE

VERLAG VON ERNST WASMUTH BERLIN

DRESDEN
PALAIS IM GROSSEN GARTEN: HAUPTSAAL
1679—1680

Art
NA 590
D6
1.3, pt. 1

UNIVERSITY OF HOUSTON
LIBRARIES

245673

BAROCK- UND ROCOCO-ARCHITEKTUR

HERAUSGEGEBEN VON R. DOHME



JACQUES GERMAIN SOUFFLOT

PARIS
PANTHÉON (KIRCHE STE. GENEVIÈVE): FASSADE
BEGONNEN 1758

VERLAG VON ERNST WASMUTH BERLIN

Art
8
NA 590
D6
v.3, pt.1

UNIVERSITY OF HOUSTON
LIBRARIES

245673

BAROCK- UND ROCOCO-ARCHITEKTUR

HERAUSGEGEBEN VON R. DOHME



KARL VON GONTARD (?)

POTSDAM
NEUES PALAIS: MARMOR-GALERIE

VERLAG VON ERNST WASMUTH BERLIN

Art

NA 590
D6
v. 3, pt. 1

UNIVERSITY OF HOUSTON
LIBRARIES

245673

BAROCK- UND ROCOCO-ARCHITEKTUR

HERAUSGEGEBEN VON R. DOHME



JOHANN GOTTFRIED BUERING

POTSDAM
SANSSOUCI: JAPANISCHES HAUS
1754

VERLAG VON ERNST WASMUTH BERLIN

Art
8
NA 590
.D6
v.3, pt.1

UNIVERSITY OF HOUSTON
LIBRARIES

245673

BAROCK- UND ROCOCO-ARCHITEKTUR

HERAUSGEGEBEN VON R. DOHME



LUCAS VON HILDEBRAND

WIEN
KAISERLICHES SCHLOSS BELVEDERE: HAUPTPORTAL
1693—1724

VERLAG VON ERNST WASMUTH BERLIN

Art
8
ND 590
.D6
v. 3, pt. 1

UNIVERSITY OF HOUSTON
LIBRARIES

245673

BAROCK- UND ROCOCO-ARCHITEKTUR

HERAUSGEGEBEN VON R. DOHME



LUCAS VON HILDEBRAND

WIEN

KAISERLICHES SCHLOSS BELVEDERE: HOFSEITE

1698—1724

VERLAG VON ERNST WASMUTH BERLIN

Art
NA 590
.D6
v.3. pt.1

UNIVERSITY OF HOUSTON
LIBRARIES

245673

BAROCK- UND ROCOCO-ARCHITEKTUR

HERAUSGEGEBEN VON R. DOHME



LUCAS VON HILDEBRAND

WIEN

KAISERLICHES SCHLOSS BELVEDERE: MITTELBAU

1693—1724

VERLAG VON ERNST WASMUTH BERLIN

Art
8
NA 590
.D6
v.3, pt.1

UNIVERSITY OF HOUSTON
LIBRARIES

245673

BAROCK- UND ROCOCO-ARCHITEKTUR

HERAUSGEGEBEN VON R. DOHME



LUCAS VON HILDEBRAND

WIEN

KAISERLICHES SCHLOSS BELVEDERE: GARTENSEITE

1698—1724

VERLAG VON ERNST WASMUTH BERLIN

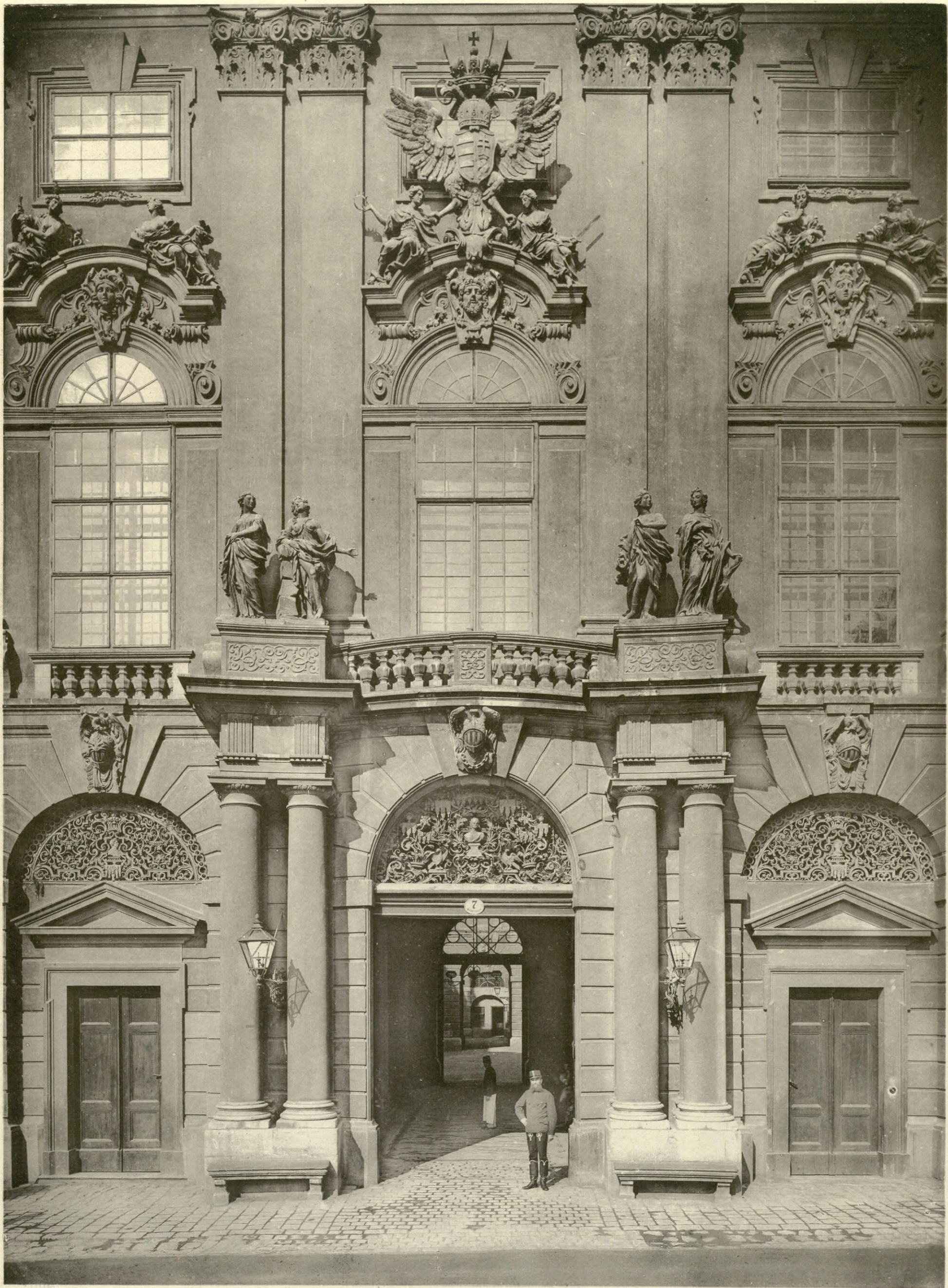
Art
NA 590
D6
v. 3, pt. 1

UNIVERSITY OF HOUSTON
LIBRARIES

245673

BAROCK- UND ROCOCO-ARCHITEKTUR

HERAUSGEGEBEN VON R. DOHME



JOH. BERNHARD FISCHER VON ERLACH

WIEN

EHEM. PALAST TRAUTSON (UNGARISCHE LEIBGARDE): HAUPTPORTAL

1720—1730

VERLAG VON ERNST WASMUTH BERLIN

245673

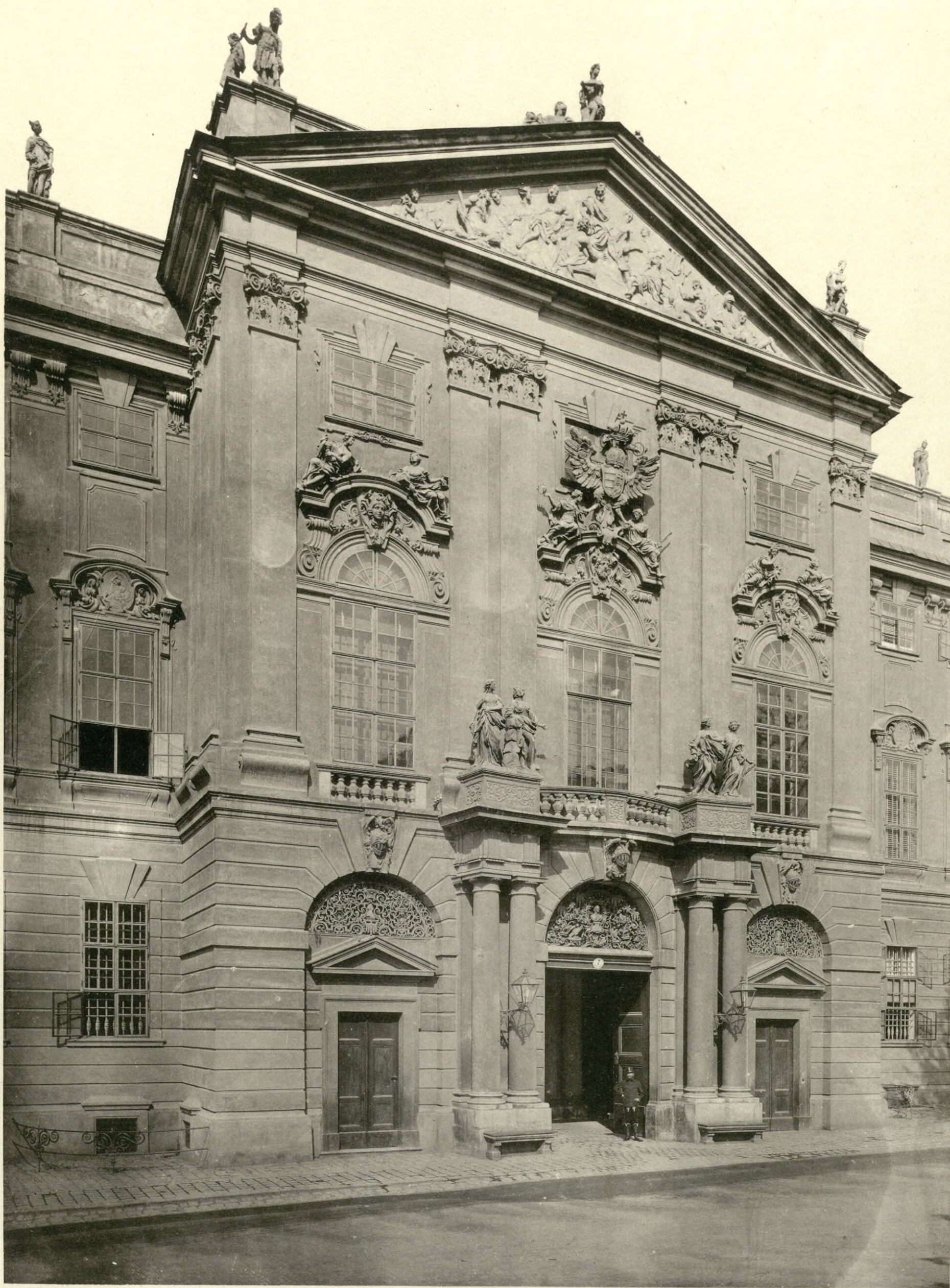
Art
NA 590
D6
v.3, pt. 1

UNIVERSITY OF HOUSTON
LIBRARIES

245673

BAROCK- UND ROCOCO-ARCHITEKTUR

HERAUSGEGEBEN VON R. DOHME



JOH. BERNHARD FISCHER VON ERLACH

WIEN

EHEM. PALAST TRAUTSON (UNGARISCHE LEIBGARDE)

1720—1720

VERLAG VON ERNST WASMUTH BERLIN

Art
NA 590
.D6
v. 3, pt. 1

UNIVERSITY OF HOUSTON
LIBRARIES

245673

BAROCK- UND ROCCO-ARCHITEKTUR

HERAUSGEGEBEN VON R. DOHME



JOH. BERNHARD FISCHER VON ERLACH

WIEN
STAATSKANZLEI (MINISTERIUM DES AEUSSEREN)

VERLAG VON ERNST WASMUTH BERLIN

Art
NA 590
.D6
v.3, pt. 1

UNIVERSITY OF HOUSTON
LIBRARIES

245673

BAROCK- UND ROCOCO-ARCHITEKTUR

HERAUSGEGEBEN VON R. DOHME



NACH JOH. BERNHARD FISCHER VON ERLACH'S ENTWURF

WIEN

EHEMALIGE „MEHLGRUBE“ (HEUTE HOTEL MUNSCH)

1698

VERLAG VON ERNST WASMUTH BERLIN

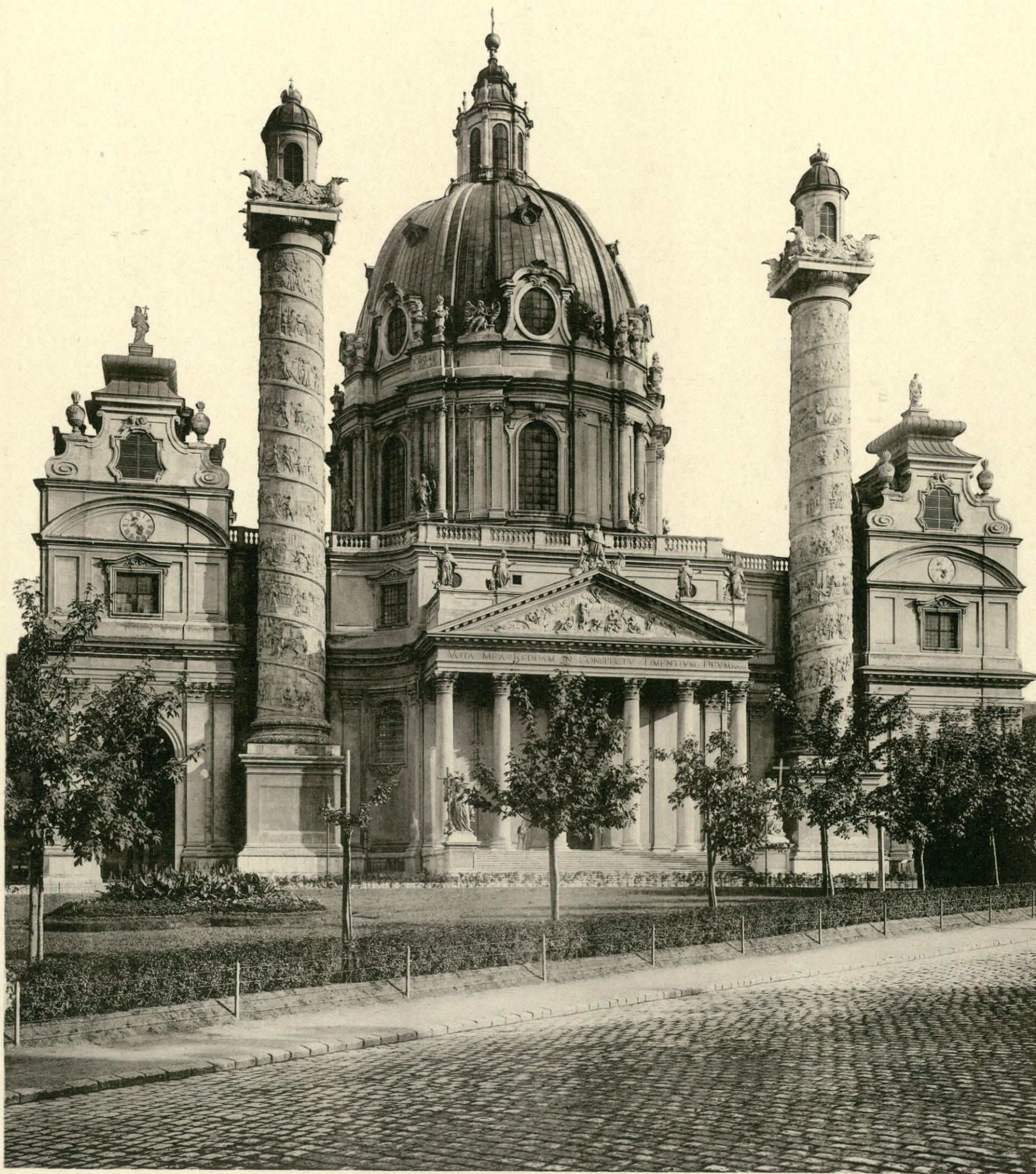
Art
NA 590
.D6
v.3, pt. 1

UNIVERSITY OF HOUSTON
LIBRARIES

245673

BAROCK- UND ROCOCO-ARCHITEKTUR

HERAUSGEGEBEN VON R. DÖHME



JOHANN BERNHARD FISCHER VON ERLACH UND ANTON ERHARDT MARTINELLI

WIEN
ST. KARL BORROMAEUS-KIRCHE
1716—1787

VERLAG VON ERNST WASMUTH BERLIN

Art
NA 590
.D6
v. 3, pt. 1

UNIVERSITY OF HOUSTON
LIBRARIES

245673

BAROCK- UND ROCOCO-ARCHITEKTUR

HERAUSGEGEBEN VON R. DOHME



JOH. BERNHARD UND JOS. EMANUEL FISCHER VON ERLACH

WIEN
HOFBIBLIOTHEK: HAUPTSAAL (II)
1723—1726

VERLAG VON ERNST WASMUTH BERLIN

Art

NA 590
.D6
v.3, pt. 1

UNIVERSITY OF HOUSTON
LIBRARIES

245673

BAROCK- UND ROCOCO-ARCHITEKTUR

HERAUSGEGEBEN VON R. DOHME



JOH. BERNHARD FISCHER VON ERLACH

WIEN
HOFBURG: REICHSKANZLEI

VERLAG VON ERNST WASMUTH BERLIN

Art
p
NA 590
.D6
v.3, pt.1

UNIVERSITY OF HOUSTON
LIBRARIES

245673

BAROCK- UND ROCOCO-ARCHITEKTUR

HERAUSGEGEBEN VON R. DOHME



LUCAS VON HILDEBRAND (?)

WIEN

EHEMALIGER PALAST DAUN (KINSKI): OBERER AUSTRITT DES TREPPENHAUSES

Art
NA 590
.D6
v.3, pt.1

UNIVERSITY OF HOUSTON
LIBRARIES

245673

BAROCK- UND ROCOCO-ARCHITEKTUR

HERAUSGEGEBEN VON R. DOHME



LUCAS VON HILDEBRAND UND LEFORT DU PLESSY

WIEN

KAISERLICHES SCHLOSS BELVEDERE: MITTELSAAL

1693 — 1724

VERLAG VON ERNST WASMUTH BERLIN

Art
NA 590
D6
v.3, pt. 1

UNIVERSITY OF HOUSTON
LIBRARIES

245673

BAROCK- UND ROCOCO-ARCHITEKTUR

HERAUSGEGEBEN VON R. DOHME



LUCAS VON HILDEBRAND UND LEFORT DU PLESSY

WIEN

KAISERLICHES SCHLOSS BELVEDERE: VESTIBUL

1693—1724

VERLAG VON ERNST WASMUTH BERLIN

Art
8
NA 590
D6
V. 3, pt. 1

UNIVERSITY OF HOUSTON
LIBRARIES

245673

